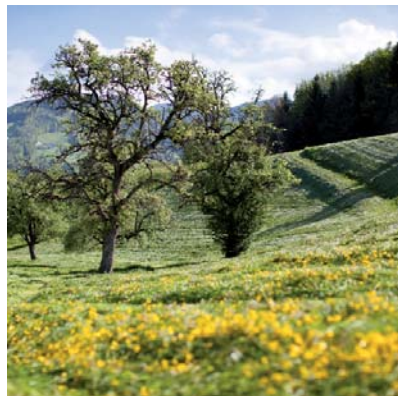
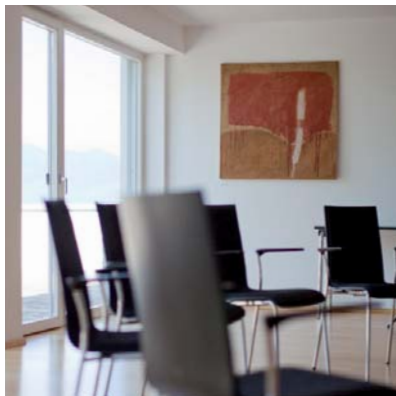


**Bildungshaus Batschuns**

Demenz – TANDEM



# Demenz TANDEM

Hilfe für Angehörige und  
Begleitpersonen von Menschen  
mit Demenz

Angehörige und Zugehörige sind in der Betreuung und Pflege eines Menschen mit Demenz oft sehr gefordert.

Demenz – TANDEM unterstützt Einzelpersonen, Familien oder Kleingruppen mit folgendem Angebot:

- Hintergrundwissen, Symptome und veränderte Verhaltensweisen bei Demenz
- Umgang mit Stresssituationen
- passende Entlastungs- und Unterstützungsangebote
- wertschätzende Kommunikation (Validation)
- Möglichkeit zu Erfahrungsaustausch
- Bearbeitung von individuellen Fragestellungen in der Betreuung und Begleitung

---

**Treffen**

Die Treffen werden von fachlich geschulten TANDEM-Begleiter\*innen geleitet. Diese finden in geschütztem Rahmen in der Nähe Ihres Wohnortes statt.

---

**Kosten**

Den Teilnehmer\*innen entstehen keine Kosten. Diese werden vom Amt der Vorarlberger Landesregierung übernommen.

---

**Information  
Anmeldung**

Christiane Massimo | DGKP  
Bildungshaus Batschuns, 6835 Zwischenwasser  
T +43 (0) 664 / 381 3047  
M [christiane.massimo@bhba.at](mailto:christiane.massimo@bhba.at)

---

**Mehr Infos**

[www.bildungshaus-batschuns.at](http://www.bildungshaus-batschuns.at)  
unter der Rubrik: *Pflege daheim*