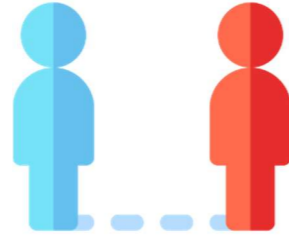


# COVID 19 Regeln im Bildungshaus Batschuns

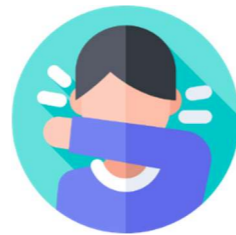
gültig ab 15.09.2020

# B



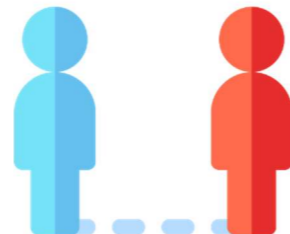
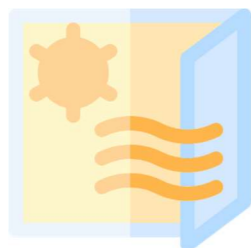
## VOR- UND IM EINGANGSBEREICH:

- ✓ Kontrollierter Zugang – nicht alle auf einmal
- ✓ Mund-Nasen-Schutz (MNS) tragen
- ✓ Abstand halten (mind. 1 Meter)
- ✓ Nach betreten: Hände waschen bzw. desinfizieren



## IM GEBÄUDE:

- ✓ Öffentlicher Bereich: Mund-Nasen-Schutz (MNS) tragen
- ✓ Mehrmals täglich Hände waschen bzw. desinfizieren
- ✓ Taschentuch oder in Ellenbeuge Husten und Niesen
- ✓ Abstand halten! (mind. 1 Meter)
- ✓ Nicht schreien oder rennen (Atemhygiene beachten)



## SEMINARRAUM:

- ✓ Vor betreten Hände waschen bzw. desinfizieren
- ✓ Regelmäßig lüften (mind. 1x pro Stunde für 5 Minuten)
- ✓ Taschentuch oder in Ellenbeuge Husten und Niesen
- ✓ Sitzordnung beachten und einhalten
- ✓ Abstand halten (mind. 1 Meter)